


교재·교구 제작계획서

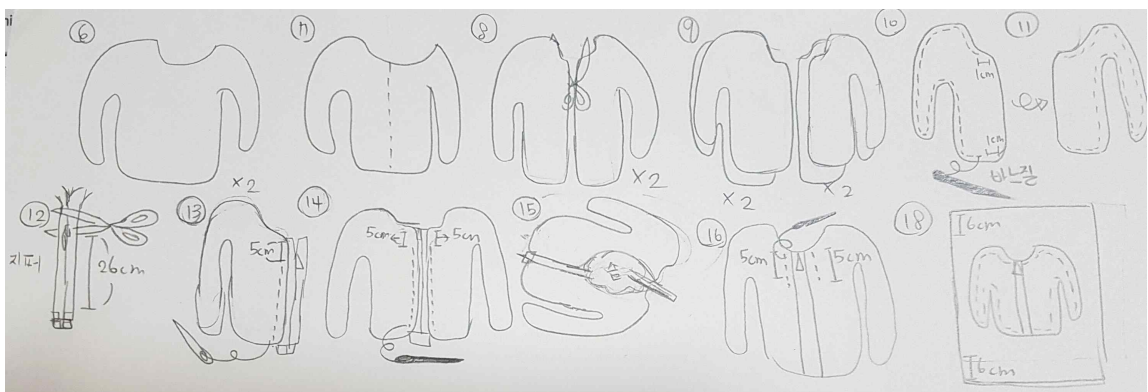
이름	노지혜	날짜	2021-11-23
제목 (교구명)	나 혼자 입을 수 있어요	대상연령	약 20개월 - 40개월
활동영역	역할놀이영역, 수조작영역		
활동목표	<ul style="list-style-type: none"> ▪ 혼자서 지퍼를 내리고 올릴 수 있다. ▪ 혼자서 단추를 끼고 뺄 수 있다. ▪ 혼자서 벨트를 끼고 풀 수 있다. ▪ 혼자서 찝찌이를 떼고 붙일 수 있다. ▪ 혼자서 신발끈을 묶을 수 있다. 		
누리과정 관련요소	<ul style="list-style-type: none"> ▪ 신체운동건강 영역 - 신체활동즐기기 - 대소근육을 조절한다. ▪ 예술경험 - 창의적으로 표현하기 - 일상생활 경험을 상상놀이로 표현한다. 		
장애유아 지원요소	<ul style="list-style-type: none"> ▪ 어깨 부분에 찝찌이가 부착되어 있는 옷을 통해 유니버설 디자인을 포함한 다양한 형태의 옷을 경험해볼 수 있다. ▪ 지퍼에 끈을 달아 소근육 발달이 지체되어 있는 영유아도 지퍼를 올리고 내릴 수 있게 하였다. 		
활동자료	<ul style="list-style-type: none"> ▪ 가로 30cm 세로 30cm 크기의 안 입는 옷 or 원단 20개 (너무 얇으면 흐물흐물해서 안 됨, 두꺼운 것이 좋음) ▪ 재단용 가위, 일반가위 ▪ 펠트지(하늘색, 연두색, 보라색, 파란색, 주황색, x 2장씩 / 갈색 x 3장) ▪ 테이프, 벨크로 테이프, 양면테이프 (45mm x 10개), 글루건, ▪ 신발끈 1개, 단추 (3cm x 10개), 지퍼 3개, 바지벨트, ▪ 실 (검정색, 흰색), 바늘, 자, 아일렛펀칭기, 솜, 의류용 고무밴드 30mm ▪ 폼보드 (10t x 4장, 5t x 2장) ▪ 병뚜껑 2개, 지관통 		
전체 교구 사진			

○ 지퍼 옷

1. 도화지에 세로 27cm 가로 30cm 크기의 긴팔 상의 모양의 테두리를 연한 색의 펠기구(ex살색 크레파스)를 이용해 살살 그린다.
2. 표시한 테두리 모양대로 가위로 오린다.
3. 옷감에 [2]를 올려두고 움직이지 않도록 테이프로 고정한다.
4. 옷감 위에 고정된 종이의 테두리 모양대로 연한 색의 펠기구(ex살색 크레파스)를 이용해 살살 그린다.
5. 표시한 테두리 모양대로 가위로 오린다.
6. [3],[4],[5] 의 과정을 한 번 더 반복하여 총 2개의 긴팔 상의 모양 원단을 만든다.
7. 2개의 상의 모양으로 자른 원단을 팔부분이 겹치게 반으로 접어 절반이 되는 부분을 연한 색의 펠기구(ex살색 크레파스)를 이용해 표시한다.
8. 옷감을 표시한 부분대로 반으로 오린다. 2개의 옷감을 모두 반으로 자른다.
9. 총 4개의 옷 조각이 만들어진다 왼쪽 상의 1개와 왼쪽 상의 1개, 그리고 오른쪽 상의 1개와 오른쪽 상의 1개를 왼쪽 상의는 왼쪽 상의 위에. 오른쪽 상의는 오른쪽 상의 위에 겹쳐 놓는다.
10. 흰색실로 왼쪽 2개의 옷감 조각을 가위로 자른 면을 제외하고, 옷감을 겹쳐 테두리를 꿰맨다. 이때 반으로 자른면에서 1cm 떨어지게 바느질 해야 지퍼를 달수 있으므로 꼭 반으로 자른 면에서 1cm 떨어진 곳에 바느질하기)
11. [10]을 완성한 후, 옷감을 뒤집는다.
12. 지퍼를 26cm 길이로 자른다. (지퍼 맨 아래에 지퍼가 빠져나가지 못하게 하는 게 포함되게)
13. 26cm 길이로 자른 지퍼를 10의 안 꼬맨 윗면과 아랫면 가운데에 오게 겹친 후 위에서 5cm 정도를 남기고 지퍼와 10의 윗면과 아랫면을 실로 꿰맨다.
14. [13]을 완성하면 옷의 한 쪽 면을 만든 것임, 반대쪽도 10,11의 동일한 과정을 반복해준다.
15. [14]의 바느질 하지 않은 5cm 구멍에 솜을 적당히 채워 넣는다. 긴 막대(ex펠기구면 적당하다)를 이용해 솜을 아래부분까지 골고루 채워넣는다.
16. 바느질하지 않은 5cm을 지퍼와 마저 꿰맨다.
17. 반대쪽 부분도 15,16 의 동일한 과정을 반복한다.
18. 30 x 45 크기의 펠트지에 위에서 6cm 아래에서 6cm 떨어진 가운데에 [17]을 바느질로 꿰매 고정한다.

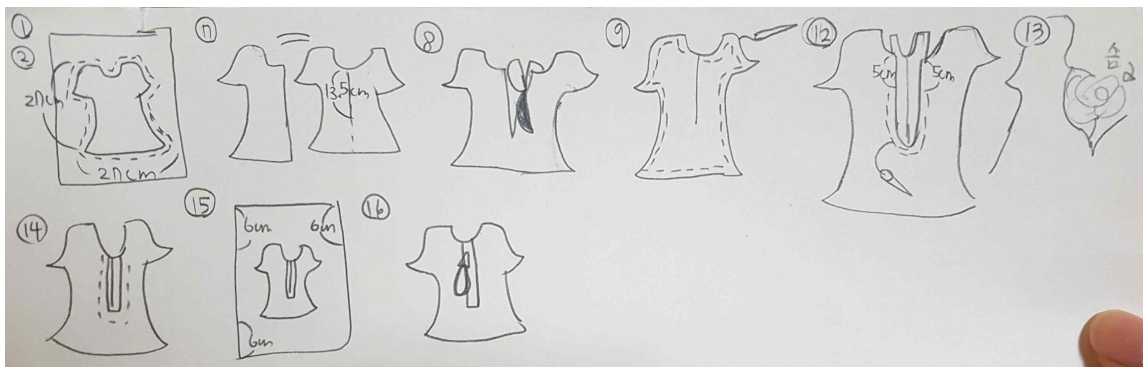


제작방법



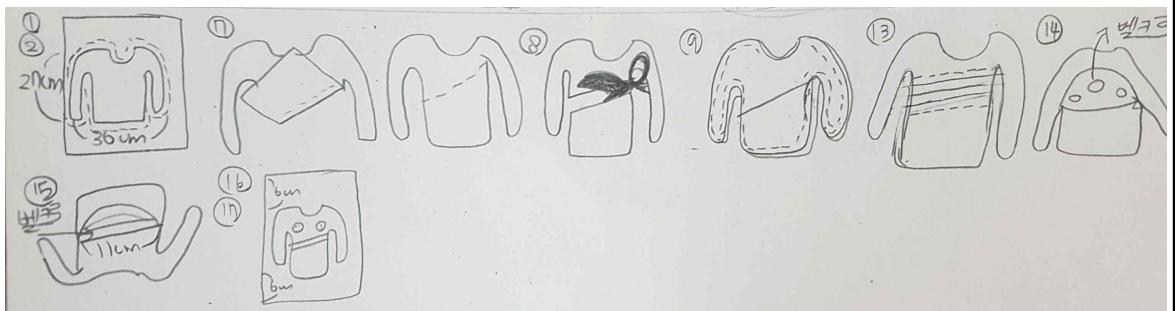
○ 지퍼에 끈이 달린 원피스

1. 도화지에 세로 27cm 가로 27cm 크기의 직사각형 안에 들어오는 원피스 모양을 연한 색의 필기구(ex살색 크레파스)를 이용해 살살 그린다. 원피스 모양의 테두리 위로 1CM 떨어진 곳에 테두리를 따라 선을 그린다.
2. 1CM 더 크게 그린 테두리 모양대로 가위로 오린다.
3. 옷감에 [2]를 올려두고 움직이지 않도록 테이프로 고정한다.
4. 옷감 위에 고정한 종이의 테두리 모양대로 연한 색의 필기구(ex 살색 크레파스)를 이용해 살살 그린다.
5. 표시한 테두리 모양대로 가위로 오린다.
6. [3],[4],[5] 의 과정을 한 번 더 반복하여 총 2개의 원피스 모양 원단을 만든다.
7. 2개의 원피스 모양으로 자른 원단을 팔부분이 겹치게 반으로 접어 절반이 되는 부분을 위에서 13.5cm 길이까지 연한 색의 필기구(ex살색 크레파스)를 이용해 표시한다.
8. 옷감의 표시한 부분을 오린다. 옷감 두 개의 전부 7,8과정을 해준다.
9. 옷감을 겹쳐 가위로 자른 면을 제외한 나머지 테두리를 전부 꺾맨다. 이때 반으로 자른 면에서 1cm 떨어지게 바느질 해야 지퍼를 달수 있으므로 꼭 반으로 자른 면에서 1cm 떨어진 곳에 바느질하기)
10. 9번을 완성한 후, 옷감을 뒤집는다.
11. 지퍼를 14cm 길이로 자른다. (지퍼 맨 아래에 지퍼가 빠져나가지 못하게 하는 게 포함되게)
12. 자른 지퍼를 10의 자른 면 가운데에 오게 한 후 위에서 5cm 정도를 남기고 지퍼와 10가운데의 양옆면을 실로 꺾맨다.
13. 바느질 하지 않은 5cm 구멍으로 솜을 적당히 채워 넣는다. 긴 막대(ex필기구면 적당하다)를 이용해 솜을 아래부분까지 골고루 채워넣는다.
14. 바느질하지 않은 5cm을 지퍼와 마저 꺾맨다.
15. 14을 30 x 45 크기의 펠트지에 위에서 6cm 아래에서 6cm 떨어진 가운데에 바느질로 꺾매 고정한다.
16. 1의 지퍼 고리에 끈을 넣고 단단하게 매듭을 짓는다.



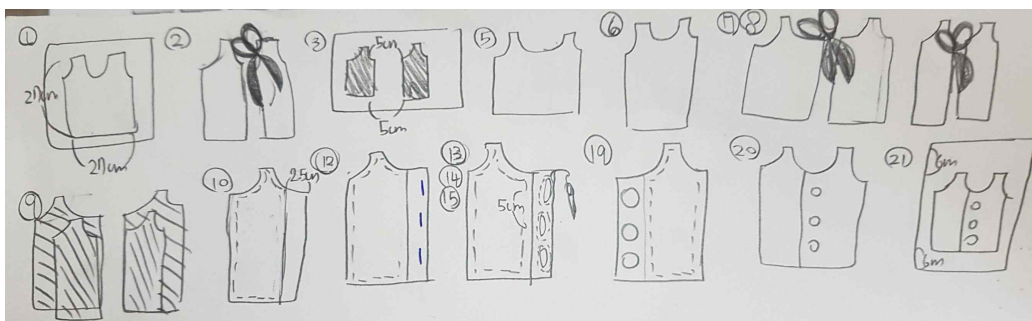
○몬스터 얼굴(단추,지퍼) (안에 짝짝이)

1. 도화지에 세로 27cm 가로 30cm 크기의 긴팔 상의 모양의 테두리를 연한 색의 필기구(ex살색 크레파스)를 이용해 살살 그린다. 그 테두리 위로 1CM 더 크게 테두리를 따라 선을 그어준다.
2. 1CM 더 크게 표시한 테두리 모양대로 가위로 오린다.
3. 옷감에 [2]를 올려두고 움직이지 않도록 테이프로 고정한다.
4. 옷감 위에 고정한 종이의 테두리 모양대로 연한 색의 필기구(ex살색 크레파스)를 이용해 살살 그린다.
5. 표시한 테두리 모양대로 가위로 오린다.
6. [3],[4],[5] 의 과정을 한 번 더 반복하여 총 2개의 긴팔 상의 모양 원단을 만든다.
7. 2개의 상의 모양으로 자른 원단을 겨드랑이 부분을 기준으로 대각선으로 접어 접히는 부분에 연한 색의 필기구(ex살색 크레파스)를 이용해 표시한다.
8. 한 개의 원단만 옷감을 표시한 부분대로 반으로 오린다.
9. 흰색실로 위쪽 상의 조각과 아래쪽 상의 조각을 온전한 상의 조각과 겹쳐놓고 반으로 잘라준 부분을 제외하고, 옷감을 겹쳐 테두리를 꿰맨다. 이때 반으로 자른면에서 1cm 떨어지게 바느질 해야한다. (이렇게 해야 지퍼를 달수 있음)
10. 9번을 한 후, 옷감을 뒤집는다.
11. 지퍼를 13cm 길이로 자른다. (지퍼 맨 아래에 지퍼가 빠져나가지 못하게 하는 게 포함되게)
12. 13cm 길이로 자른 지퍼를 반으로 자른 윗부분과 아랫부분이 맞닿는 부분의 가운데에 오게 한 후 양쪽 끝부분과 실로 꿰맨다.
13. 옷의 안 쪽의 윗부분에 동그란 벨크로 테이프를 글루건을 이용해 세 개 붙여준다.
14. 옷의 안 쪽에 벨크로 테이프를 11CM 길이로 잘라 글루건으로 붙여준다.
15. 단추 두 개를 가슴 양 끝 부분에 달아준다.
16. 16번까지의 결과물을 30 x 45 크기의 펠트지에 위에서 6cm 아래에서 6cm 떨어진 가운데에 바느질로 꿰매 고정한다.



○ 단추 달린 조끼

1. 도화지에 세로 27cm 가로 27cm 크기의 조끼 모양의 테두리를 연한 색의 펠기구(ex살색 크레파스)를 이용해 살살 그린다.
2. 표시한 테두리 모양대로 가위로 오린 후 반으로 접어 반으로 자른다.
3. 옷감 위에 2번의 반으로 자른 종이들을 올려두고, 두 종이 사이를 가로로 5CM 길이로 떨어뜨린 다음 그 테두리를 따라서 선을 그어준다.
4. 옷감 위에 고정된 종이의 테두리 모양대로 연한 색의 펠기구(ex 살색 크레파스)를 이용해 살살 그린다.
5. 표시한 테두리 모양대로 가위로 오린다.
6. 1번의 종이를 그린대로 자른 후 원단에 대고 따라 그린 후 그린 대로 원단을 자른다.
7. 상의 모양으로 자른 원단 두 개를 각각 가로로 반으로 접어 절반이 되는 부분을 연한 색의 펠기구(ex살색 크레파스)를 이용해 표시한다.
8. 두 개의 옷감을 각각 표시한 부분대로 반으로 오린다.
9. 총 4개의 옷 조각이 만들어진다. (왼쪽 상의 반쪽 1개와 긴왼쪽 상의 반쪽 1개, 오른쪽 상의 반쪽 1개와 긴오른쪽 상의 반쪽 1개)
10. 왼쪽 반쪽 상의 옷감 두 개를 겹쳐 놓고 긴왼쪽 상의의 목부분에서부터 앞으로 튀어나온 2.5cm를 제외한 나머지 부분의 테두리를 흰색실로 꿰맨다.
11. 10번을 완성한 후, 옷감을 뒤집는다.
12. 왼쪽 옷감 두 개 모두 가위로 자른 긴 부분에서 가로로 1cm 떨어진 곳에 세로로 3cm 길이의 선 3개를 세로로 일정한 간격으로 하얀색 크레파스로 연하게 표시한다.
13. 12에서 표시한 선을 칼로 잘라 단추가 들어갈 구멍을 만든다.
14. 두 옷감의 칼로 자른 단추가 들어갈 구멍들을 겹쳐놓고 두 개의 옷감의 구멍들을 위의 구멍과 아래 구멍을 겹쳐서 흰색 실로 꿰맨다. (단추를 넣다 빼며 구멍이 헤지는 것을 방지하기 위함)
15. 가위로 자른 면을 위에서부터 5cm를 남겨두고 바느질하여 꿰맨다.
16. 14의 바느질 하지 않은 5cm 구멍에 솜을 적당히 채워 넣는다. 긴 막대(ex펠기구면 적당하다)를 이용해 솜을 아래부분까지 골고루 채워넣는다.
17. 바느질하지 않은 5cm를 마저 꿰맨다.
18. 오른쪽 반쪽 상의 원단 1개에 12번 과정을 반복한다.
19. 오른쪽 상의에 표시한 세 개의 단추가 달릴 부분에 단추 세 개를 각 부분에 바느질하여 단다.
20. 완성한 왼쪽 상의 부분의 각 단추 구멍에 완성한 오른쪽 상의의 단추들을 끼운다.
21. 20번의 결과물을 30 x 45 크기의 펠트지에 위에서 6cm 아래에서 6cm 떨어진 가운데에 바느질로 꿰매 고정한다.



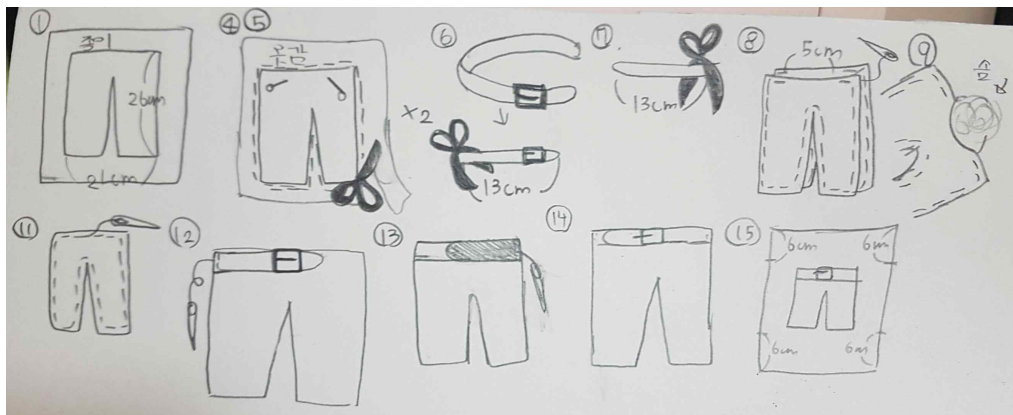
○ 단추와 주머니 달린 반팔

1. 단추 달린 옷 만드는 법에서 1번을 조끼 모양에서 반팔 모양으로 바꿔 20번까지 동일한 과정으로 만들어준다.
2. 1번의 결과물에 같은 원단에 가로 5CM 세로 6CM 크기의 직사각형의 짝 차는 주머니 모양을 그린 후 잘라준다. (2번 반복하여 2개 만들기)
3. 1번의 결과물의 주머니 위치에 2번의 주머니들을 바느질하여 달아준다.
4. 3번까지의 결과물을 30 x 45 크기의 펠트지에 위에서 6cm 아래에서 6cm 떨어진 가운데에 바느질로 꿰매 고정한다.



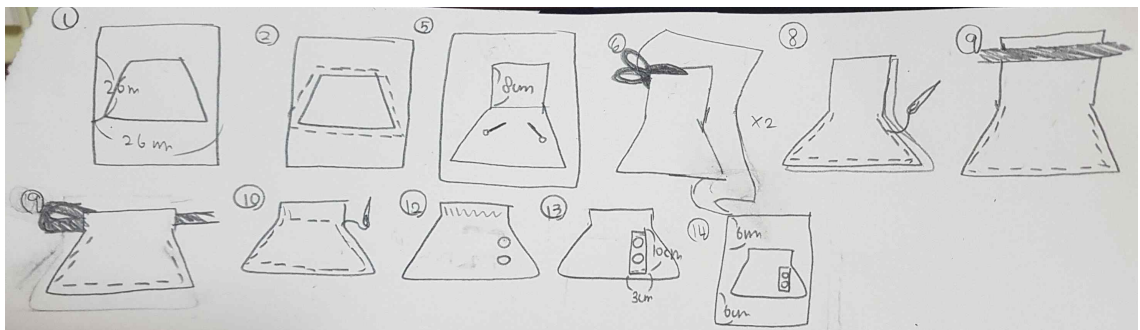
○ 벨트 달린 바지 만들기

1. 종이에 가로 21cm 세로 26cm 크기의 바지 모양의 테두리를 그린다.
2. 테두리 모양대로 오린다.
3. 원단에 종이를 올려두고 테이프로 움직이지 않게 고정한다.
4. 옷감 위에 고정한 종이의 테두리 모양대로 연한 색의 필기구(ex 살색 크레파스)를 이용해 살살 그린다.
5. 표시한 테두리 모양대로 가위로 오린다. 4,5번 과정을 한 번 더 반복해 바지 모양 옷감 2개를 만든다.
6. 벨트를 고리가 있는 부분에서부터 13cm 자른다.
7. 벨트를 고리가 없는 끝부분에서부터 13cm 자른다.
8. 두 개의 바지 모양 옷감을 겹쳐서 위의 부분의 약 5cm 정도를 제외한 모든 테두리 부분을 바느질하여 꿰맨다.
9. 꿰매지 않은 5cm의 구멍에 솜을 적당히 넣는다.
10. 볼펜같은 긴 도구를 이용해 솜을 아랫부분까지 골고루 넣어준다.
11. 5cm의 구멍을 마저 바느질하여 꿰맨다.
12. 6을 바지의 왼쪽부분에 위에서 아래로 1.5cm 떨어진 부분에 고리 부분이 아닌 뒤쪽 부분만 바지의 끝부분에 실로 꿰매 고정한다.
13. 7을 바지의 오른쪽 부분의 위에서 아래로 1.5cm 떨어진 부분에 벨트의 오른쪽 끝부분만 바지의 끝부분과 실로 꿰매 고정한다.
14. 12와 13에서 고정한 벨트를 서로 채운다.
15. 만든 바지를 30 x 45 크기의 펠트지에 위에서 6cm 아래에서 6cm 떨어진 가운데에 바느질로 꿰매 고정한다.



○ 고무줄 치마

1. 도화지에 가로 26CM 세로 26CM 크기의 직사각형 안에 짝차게 치마 모양을 그린다.
2. 그린 치마 모양 테두리를 따라 약 1CM 더 큰 치마 모양 테두리를 그린다.
3. 1CM 더 큰 치마 모양 테두리를 따라 가위로 도화지를 자른다
4. 옷감에 3번을 대고 움직이지 않게 테이프로 고정한다.
5. 치마의 허리 부분에 위로 세로 8CM 길이의 직사각형을 그린다.
6. 치마 모양 + 치마 허리 부분에 세로 8CM 길이의 직사각형 모양을 분리되지 않게 가위로 자른다.
7. 6번을 두 개 만들어 준다.
8. 치마 모양 원단 두 개를 겹쳐서 허리 부분을 제외한 모든 부분을 바느질한다.
9. 의류용 고무밴드를 세로 8CM의 직사각형의 위에서 1CM 아래 부분에 올려놓고 아래쪽으로 반으로 접는다. (움직이지 않도록 핀으로 고정하기, 반대쪽도 똑같이 해주기)
10. 직사각형의 끝부분과 치마의 허리 부분의 겹치는 부분을 바느질한다.
11. 고무줄이 들어간 통로 부분의 양 끝 쪽 부분을 바느질한다.
12. 치마의 밑 부분에 단추 두 개를 바느질하여 치마의 오른쪽 아래 부분에 달아준다.
13. 다른 원단을 가로 3CM 세로 10CM 크기로 잘라준 후 양쪽의 맨 끝 부분만 바느질로 치마에 단추를 단 부분 위에 꿰맨다.
14. 13을 30 x 45 크기의 펠트지에 위에서 6cm 아래에서 6cm 떨어진 가운데에 바느질로 꿰매 고정한다.



○ 어깨에 찝찌이가 있는 옷

1. 도화지에 세로 26cm 가로 26cm 크기 직사각형 안에 짝 차게 반팔 모양의 테두리를 연한 색의 펠기구(ex살색 크레파스)를 이용해 살살 그린다.
2. 표시한 테두리 모양대로 가위로 오린다.
3. 옷감에 [2]를 올려두고 움직이지 않도록 테이프로 고정한다.
4. 옷감 위에 고정한 종이의 테두리 모양대로 연한 색의 펠기구(ex살색 크레파스)를 이용해 살살 그린다.
5. 원단의 어깨 부분에 가로 7cm 세로 3.5cm의 직사각형 모양을 직사각형의 가로부분이 어깨부분과 맞닿게 그려준다.
6. 5번에서 그린 모양에 맞게 오린다.
7. 3,4,5,6번까지의 과정을 반복하여 티셔츠 모양의 옷감 두 개를 만든다.
8. 7번의 결과물인 상의 모양 두 개를 겹쳐서 5cm를 남기고 나머지 테두리를 바느질한다.
9. 8번의 꼬매지 않은 5cm 구멍에 솜을 적당히 넣어준다. 긴 도구를 이용해 아래까지 골고루 넣어준다.
10. 9번의 5cm 구멍의 테두리를 바느질하여 꿰맨다.
11. 4번 과정을 한 번 더 반복하여 상의 모양 한 개를 더 만든다.
12. 10번의 결과물에 가로 7cm 세로 3.5cm 길이의 직사각형 부분에 가로 6cm의 세로 3cm 벨크로 테이프를 바느질하여 고정한다.
13. 11번의 상의 모양 원단의 어깨 부분에 가로 6cm가 어깨 선이랑 겹치는 가로 6cm 세로 3cm 크기의 벨크로 테이프를 바느질로 고정한다.
14. 12번의 결과물과 13번의 결과물을 겹치게 놓은 후 어깨 부분의 벨크로가 달린 부분만 제외하고 나머지는 바느질해서 꿰맨다.
15. 14를 30 x 45 크기의 펠트지에 위에서 6cm 아래에서 6cm 떨어진 가운데에 바느질로 꿰매 고정한다.



○ 신발끈 묶는 신발

1. 종이에 세로 28cm 가로 10cm 크기의 운동화의 테두리를 그린 후 오린다.
2. 1번을 파란색 펄트지에 테이프를 이용해 움직이지 않게 고정한 후 모양대로 크레파스나 사인펜을 이용해 그린 후 오린다. (이 과정을 반복해 운동화 모양의 펄트지를 한 개 더 만든다.)
3. 1번(종이에 그린 운동화 모양)에 부채꼴모양의 앞코를 그린 후 그린 부채꼴 모양대로 오린다.
4. 오린 3을 하얀색 펄트지에 움직이지 않게 테이프로 고정한 후 크레파스 or 사인펜을 사용해 테두리를 따라 그린 다음 모양대로 오린다. (이 과정을 반복해 운동화 앞코 모양의 펄트지를 한 개 더 만든다.)
5. 오린 4번을 2번의 파란색 운동화 모양 위에 앞코 모양에 딱 맞게 올려놓은 후 움직이지 않게 핀으로 고정한다.
6. 고정한 5번을 바늘과 실을 이용해 테두리를 꿰맨다.
7. 6번까지의 과정의 결과물에 (발이 들어가는 구멍이 될) 위에서 1.5cm 떨어진 부분에 가로 지름 4cm x 세로 지름 3.5cm 인 타원 모양의 회색 펄트지를 오려 글루건으로 붙인다.
8. 파란색 펄트지를 가로 2cm 세로 6cm 길이의 직사각형 모양으로 두 개 잘라준다.
9. 아일렛펀치를 이용해 8번의 각각의 직사각형에 세로로 운동화 끈을 넣을 구멍 3개를 뚫어준다. 일정한 간격으로
10. 글루건을 이용해 9을 파란색 신발 펄트지에 붙여준다.
11. 신발끈을 구멍에 넣는다. 이때 첫 번째 구멍의 안쪽에서 신발끈을 매듭을 풀리지 않게 묶는다. (나중에 아이들이 신발끈을 빼버리는 것을 방지하기 위해)
12. 신발끈을 실제로 신발을 산 후 신발끈을 묶는 것처럼 다 넣어주고 마지막에 리본을 묶어준다.
13. 12번까지의 결과물을 30 x 45 크기의 펄트지에 위에서 6cm 아래에서 6cm 떨어진 가운데에 바느질로 꿰매 고정한다.



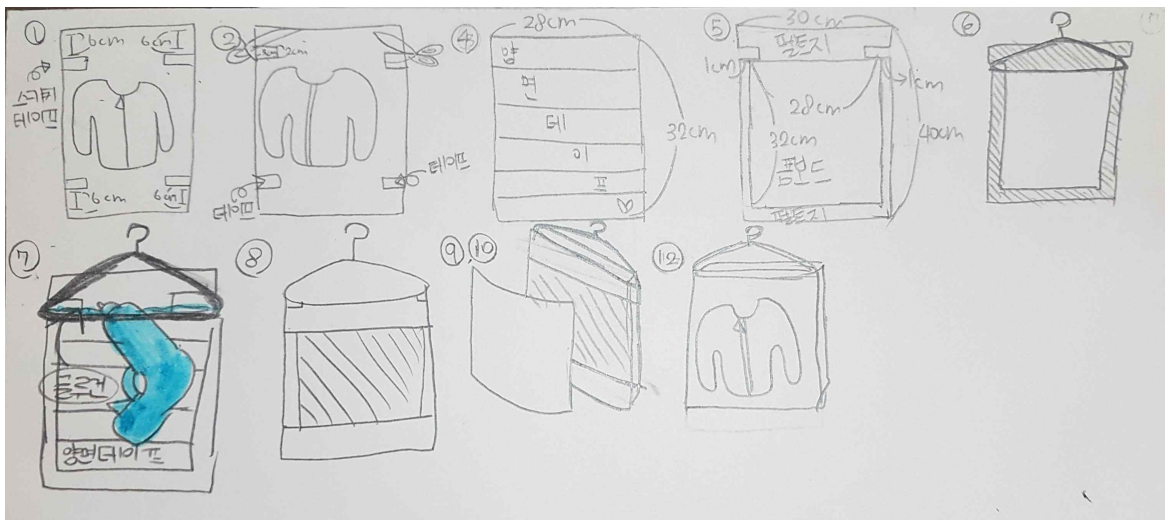
○ 신발 - 벨크로 찍찍이

1. 종이에 세로 28cm 가로 10cm 크기의 운동화의 테두리를 그린 후 오린다.
2. [1]을 파란색 펠트지에 테이프를 이용해 움직이지 않게 고정한 후 모양대로 크레파스나 사인펜을 이용해 그린 후 오린다. (이 과정을 반복해 운동화 모양의 펠트지를 한 개 더 만든다.)
3. [1](종이에 그린 운동화 모양)에 부채꼴모양의 앞코를 그린 후 그린 부채꼴 모양대로 오린다.
4. 오린 [3]을 하얀색 펠트지에 움직이지 않게 테이프로 고정한 후 크레파스 or 사인펜을 사용해 테두리를 따라 그린 다음 모양대로 오린다. (이 과정을 반복해 운동화 앞코 모양의 펠트지를 한 개 더 만든다.)
5. 오린 [4]을 [2]의 파란색 운동화 모양 위에 앞코 모양에 딱 맞게 올려놓은 후 움직이지 않게 핀으로 고정한다.
6. 고정한 [5]를 바늘과 실을 이용해 테두리를 꿰맨다.
7. [6]까지의 과정의 결과물에 (발이 들어가는 구멍이 될) 위에서 1.5cm 떨어진 부분에 가로 지름4cm x 세로 지름 3.5cm 인 타원 모양의 회색 펠트지를 오려 글루건으로 붙인다.
8. 신발에 붙일 찍찍이 만들기 - 종이에 세로 2cm 가로 7cm 길이의 끝 모서리가 둥근 직사각형을 그린 후 자른다.
9. 펠트지에 8번을 대고 자른다. (3번 반복하여 3개 만들기)
10. 까칠한 벨크로에 8번을 대고 테두리를 따라 그려 자른다. (3번 반복하여 3개 만들기)
11. 부드러운 벨크로에 8번을 대고 테두리를 따라 그려 자른다. (3번 반복하여 3개 만들기)
12. 하드보드지에 8번을 대고 테두리를 따라 그려 자른다. (3번 반복하여 3개 만들기)
13. [9] 펠트지 밑에 글루건을 이용해 12번 하드보지드를 붙인다.
14. 그 아래에 부드러운 벨크로 테이프를 붙인다. (이 과정 3번 반복해서 총 3개 만들기)
15. [7]의 회색 동그라미에서부터 1cm 떨어진 곳에서부터 가로 7cm 길이의 끝 부분을 동그렇게 자른 까칠한 벨크로 테이프 3개를 붙인다.
16. 붙여준 [15]의 까칠한 벨크로 테이프 위로 [14]의 결과물들 붙여준다. (3개 모두)
17. 부드러운 벨크로 테이프의 맨 오른쪽 끝 부분을 글루건으로 운동화 펠트지에 고정한다.
18. 17까지의 결과물을 30 x 45 크기의 펠트지에 위에서 6cm 아래에서 6cm 떨어진 가운데에 바느질로 꿰매 고정한다.



○ 옷걸이 만들기

1. 옷을 고정할 펠트지의 위 아래에 6cm 지점에 테이프로 표시한다.
2. 옷을 고정할 펠트지의 위쪽에서부터 6cm 지점의 맨 왼쪽과 맨 오른쪽 부분을 가로 3cm 세로 2cm 크기의 직사각형 모양으로 각각 잘라준다.
3. 5t 폼보드를 가로 28cm 세로 32cm 크기의 직사각형 모양으로 자른다. 10개를 만들어준다.
4. 28 x 32 크기의 직사각형 폼보드의 뒷면에 양면테이프를 전부 붙여준다.
5. 2번의 결과물의 옷이 없는 부분을 3CM x 2CM 크기의 직사각형 모양으로 잘라준 윗부분 아래서부터 3번의 뒷면에 붙여준다. 4번의 양면테이프의 뒷부분을 제거해 기포가 생기지 않게 자로 밀면서 붙여준다. (폼포드에 붙일 때 2의 결과물이 양쪽이 1cm 가 나오게 잘 조정하여 붙인다)
6. 폼포드 위쪽으로 나온 3CM 길이의 펠트지를 옷걸이 안으로 넣는다.
7. 옷걸이와 폼포드가 닿는 부분은 글루건으로 고정하고, 윗면의 나머지 3CM 면적은 양면테이프로 폼포드 뒷면에 마저 붙여준다.
8. 3CM 길이의 펠트지 아래 부분에 양면테이프를 붙여 폼포드 뒷면을 감싸준다.
9. 같은 색의 펠트지를 폼포드의 뒷면에 대고 가로는 28CM로 세로는 약 29CM 크기의 직사각형 모양으로 연필로 선을 그어준다.
9. 펠트지를 연필로 그린 선 대로 폼포드 크기와 비슷한 직사각형으로 잘라준다
10. 자른 펠트지 뒷면에 양면테이프로 전부 붙여준다.
11. 폼보드의 뒷면에 자른 펠트지를 자로 밀어주며 깔끔하게 붙여준다.
12. 펠트지가 뜨는 부분은 글루건으로 붙여준다.
13. 10개의 옷들을 전부 1부터 12번까지의 단계를 반복해준다.



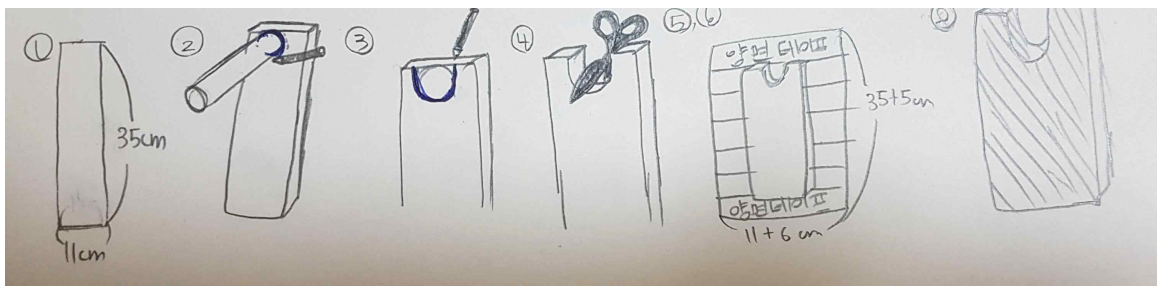
○ 옷장에 넣을 봉

1. 지관통을 커터칼로 34cm 길이로 자른다.
2. 34cm 길이로 잘라준 지관통을 커터칼로 반으로 잘라준다.
3. 반으로 자른 지관통을 한 쪽이 다른 한 쪽 안의 들어가게 겹쳐주고 힘을 주어 최대한 원통의 크기가 작아지게 눌러주어 테이프로 돌돌 말아준다.
4. 접착펠트지를 세로 34cm 길이로 잘라서 펠트지의 끝에서부터 김밥싸듯이 지관통을 감싸 말아준다.



○ 지관통 고정하는 다리

1. 폼보드를 세로 35cm 가로 11cm 크기의 직사각형으로 두 개 자른다.
2. 맨 윗 부분의 가운데에 만들어 놓은 옷걸이를 걸 봉의 원을 대고 그려준다.
3. 원을 U 모양이 되게 원의 양 끝의 위로 직선을 그어준다.
4. U자 모양을 그려준 대로 자른다.
5. 갈색펠트지를 세로 35 + 최소 5cm , 가로 11cm + 최소 6cm 크기의 직사각형으로 두 개 잘라준다.
6. 잘라준 펠트지에 양면테이프를 붙인다.
7. 각 펠트지로 잘라준 폼보드에 붙인다.
8. 흰 부분이 보이는 부분은 갈색 펠트지를 그 틈 모양에 맞게 잘라서 글루건으로 붙여준다.

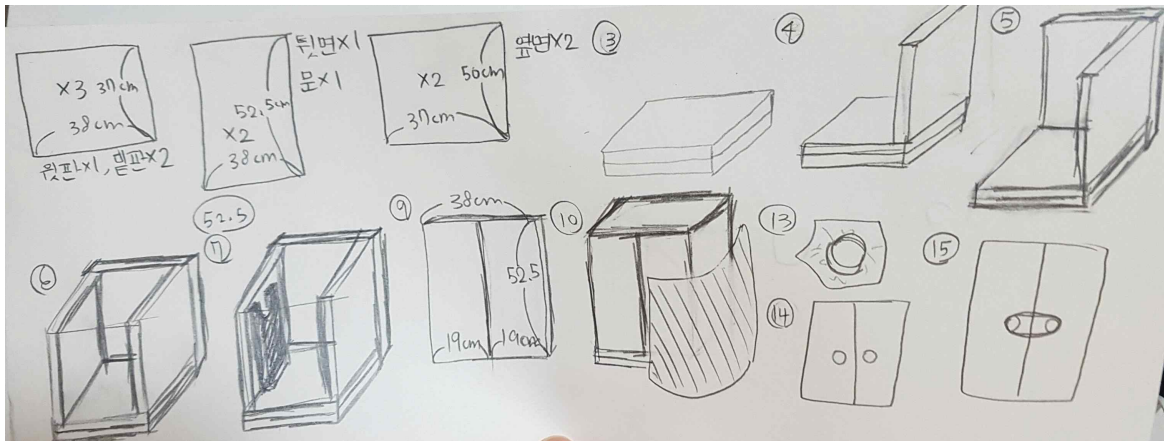


○ 옷장 문고리

1. 병뚜껑 두 개를 각 각 글루건을 이용해 펠트지로 감싸서 붙인다.
2. 1번 두 개 병뚜껑을 각 문의 문고리 부분에 글루건으로 붙여준다.
3. 신발끈을 두 개의 병뚜껑에 돌려 나중엔 끈을 다시 걸 때 살짝만 뻑뻑할 정도로 줄여서 매듭을 짓는다.
4. 신발끈의 나머지 부분을 잘라주고, 매듭지은 부분 주위에 글루건을 붙여 문고리 오른쪽에 붙인다.

○ 옷장 만들기

1. 10t 폼보드를 37 x 38cm 세 개(한 개는 윗판, 두 개는 밑판), 가로 38cm 세로 52.5cm 크기 2개(한 개는 뒷면, 한 개는 반으로 잘라서 문 만들), 가로 37cm 세로 50cm 길이의 옆면 두 개를 자로 치수를 재서 연필로 적어놓고 커터칼로 자를 대고 잘라준다.
2. 접착펠트지를 1에서 자른 판들 크기에 가로 + 최소 10cm 세로 + 최소 10cm 크기로 잘라서 1에서 자른 판들의 앞뒷면에 흰색 부분이 없게 모든 면에 꼼꼼히 누르며 붙여준다.
3. 글루건과 양면테이프를 이용해 밑판 위에 밑판을 겹쳐 붙여준다.
4. 글루건을 이용해 두 개로 겹쳐 붙인 밑판 위에 옆면을 붙인다.
5. 글루건을 이용해 밑판 위에 뒷판을 붙인다.
6. 글루건을 이용해 나머지 옆면을 붙인다.
7. 글루건을 이용해 옆면과 옆면 사이에 '옷걸이 끼울 봉'을 글루건으로 고정하여 붙인다.
8. 글루건을 이용해 윗판을 붙인다.
9. 가로 38cm 세로 52.5 cm 길이로 잘라준 폼보드판을 각각 가로가 19cm, 19cm가 되도록 커터칼로 반으로 자른다. (옷장문)
10. 반으로 자른 문 한 쪽을 7자로 접어놓은 후 펠트지에 양면테이프를 붙여 옆면과 옆부분을 붙여준다.
11. 문의 안쪽 부분에 옆판과 펠트지에 양면테이프를 붙여 이어 붙여준다.
12. 나머지 한 쪽 문도 동일하게 테이프로 붙여준다.
13. 병뚜껑 두 개를 글루건을 이용해 펠트지로 감싸준다.
14. 병뚜껑 두 개를 각각 문의 손잡이 부분에 글루건으로 붙여준다.
15. 끈의 오른쪽 부분을 한 병뚜껑의 오른쪽 부분에 글루건으로 고정해준다.



활동방법

1. 옷장 문고리의 끈을 빼서 옷장 문을 열어 봉에 걸린 옷걸이 중 하나를 선택하여 빼낸다.
2. 선택한 옷에 따라 신발의 찍찍이를 떼었다 붙였다 해보기, 신발 끈을 묶어보고 풀어보며 다양하게 매듭지어 보기, 고무줄 치마를 늘렸다 줄였다해보기, 고무줄 치마에 있는 단추를 끈에 끼웠다 뺐다 해보기, 바지의 벨트를 끼웠다 뺐다 해보기, 어깨의 찍찍이를 붙였다 뗐다 해보기, 지퍼를 올렸다 내리며 안이 보이는 주머니에 물건을 넣고 빼보기, 단추를 꺾다 뺐다 해보기, 지퍼를 올렸다 내렸다 반복해서 해보기, 지퍼에 달린 끈을 잡고 지퍼를 열었다 닫았다 해보기
3. 갖고 논 후 옷을 옷장 안에 봉에 걸어놓고 문을 닫고 문고리에 끈을 걸어 정리한다.