


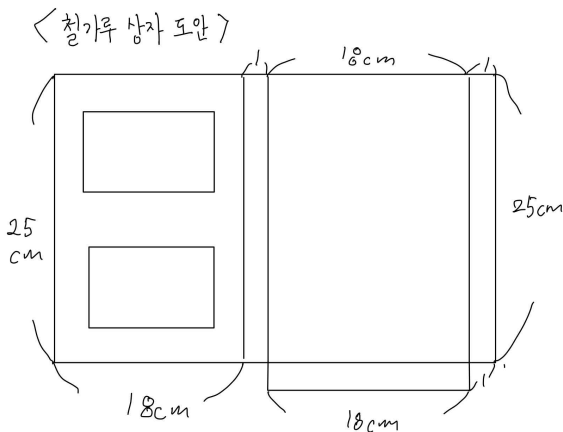
교재·교구의 제작계획서

이름	최예린	날짜	2021년 11월 23일 (화)
제목 (교구명)	내 이름은?	대상연령	만 5세
활동영역	언어영역		
활동목표	<ul style="list-style-type: none"> ▪ 카드에 적혀있는 날씨와 꽃 카드를 읽을 수 있다. ▪ 카드를 통해서 날씨와 꽃을 알 수 있다. ▪ 유아가 관심 있는 날씨와 꽃을 찾아 얘기할 수 있다. 		
누리과정 관련요소	<ul style="list-style-type: none"> ▪ 의사소통 > 읽기와 쓰기에 관심 가지기 > 주변의 상징 글자 등의 읽기에 관심을 가진다. ▪ 자연탐구 > 자연과 더불어 살기 > 주변의 동식물에 관심을 가진다. ▪ 자연탐구 > 탐구과정 즐기기 > 주변 세계와 자연에 대해 지속적으로 호기심을 가진다. 		
장애영유아 지원 요소	<ul style="list-style-type: none"> ▪ 발달장애 영유아들의 한글의 대한 흥미를 도울 수 있도록 철가루 상자 안에 집어 넣고 흔들어 나오는 글자를 읽으며 언어적 발달을 촉진시킨다. 		
활동자료	<ul style="list-style-type: none"> ▪ OHP필름, (a4 용지 2장) ▪ 코팅용지 8장(철가루 상자에 붙이는 용도와 사진자료 코팅할 용도) ▪ 사진자료 16개(예 날씨, 꽃) ▪ 양면테이프, 롤 자석 10m, 테이프, 글루건, 가위, 커터칼, 자, 하얀색 시트지, 하늘색 펠트지 ▪ 철가루 1통, 하드보드지 (4절지 10장) 		
전체 교구 사진			

제작방법

철가루 박스

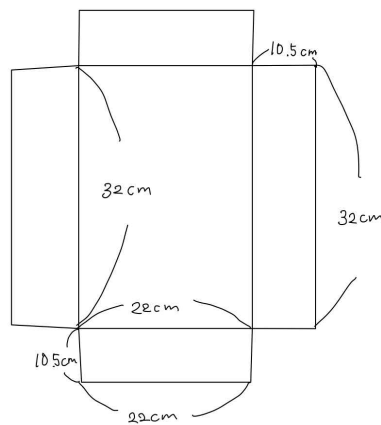
- ① 하드보드지에 가로 18cm, 세로 25cm로 하고, 입체적인 박스로 제작하기 위해 앞면과 뒷면의 크기를 같게 하고 뒷면엔 앞면과 뒷면을 이을 수 있는 연결 부분을 만든다. 이때, 연결부분은 가로는 1cm, 세로 25cm로 하여 밑그림을 그린다.
- ② 철가루 박스 앞면에 철가루가 자석에 붙은 것을 보여주기 위한 창문을 2개 만들어야 한다. 가장자리를 다 2cm씩 먼저 띄우고, 남은 길이인 가로 11cm, 세로 6cm로 밑그림을 그린다.
- ③ 밑그림을 그릴 때, 앞면과 뒷면을 이을 수 있는 부분을 그냥 손으로 접는 것이 아니라, 뒷면과 이음 부분이 붙어 있는 곳에 칼집을 조금 내서 하드보드 종이 찢어지지 않도록 주의 하면서 접는다
- ④ 1)과 2)처럼 밑그림을 그린 것을 커터칼로 자른다.
- ⑤ 다음으로 철가루를 넣을 수 있는 봉투를 만든다. OHP필름은 앞면 창문의 크기보다 가로 11.5cm 세로 6.5cm로 0.5cm 더 크게 잘라 반으로 접어서 가로, 세로 한 부분씩 테이프로 붙인 뒤, 길이에 딱 맞게 자르지 않고 0.2cm 정도 남겨서 자른다. (길이에 맞게 자르면 철가루가 새어나오기 때문에 여유를 남겨서 자른다.)
또, 만들어 놓은 철가루 봉투 안이 뽀드득한 재질이라 철가루가 고르게 내려가지 못하기 때문에 한 번 휴지로 닦고 철가루 한 통을 그 봉지에 다 넣어준 뒤 나머지 한 면도 테이프로 철가루가 나오지 않도록 밀봉해준다.
- ⑥ 철가루를 넣은 OHP 필름을 철가루 박스 앞면에 양면테이프로 한 번 붙힌뒤 글루건으로 2차로 붙인다. 또, 그림이 보이는 위쪽은 OHP 필름 대신, 코팅기로 코팅을 한 번해준 코팅지도 글루건으로 붙인다.
- ⑦ 다음으로는 철가루 박스를 펠트지로 한 번 감싸준다. 이 때 펠트지를 4)에서 자른 하드보드지 크기보다 조금 더 크게 자른다. 자른 뒤 모서리와 면 마다 가위로 칼집을 내서 철가루 박스 안 부분으로 접어 붙인다.
- ⑧ 펠트지로 감싼 철가루 상자의 이음부분을 글루건으로 붙여주면 철가루 상자 완성!



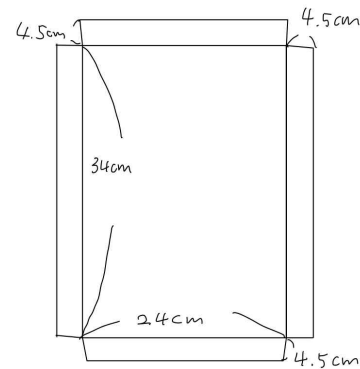
보관함

- ① 먼저 보관 상자 바닥은 가로 22cm, 세로 32cm인 길이로 자르고, 옆면 4개 중 두 가지는 세로는 10.5cm 가로는 22cm로 자르고, 나머지 두 가지는 가로는 32cm, 세로는 위와 같이 10.5cm로 자른다.
- ② 1)에 만들어놓은 상자 바닥을 기준으로 옆면을 글루건으로 붙인다.
- ③ 내용물을 넣는 박스의 겉면을 접착 펠트지로 붙여 깔끔하게 마감해주고 박스 속 안까지 붙인다.
- ④ 다음으로 상자를 덮을 뚜껑을 만든다. 1)에 나오는 상자 밑면보다 2cm씩 더 넓게 만든다. 그러므로 상자의 뚜껑 윗면은 가로 24cm, 세로 34cm로 자른다. 다음은 뚜껑의 옆면도 4개 중 2개는 가로 24cm, 세로 4.5cm로 자르고, 나머지 2개는 가로 34cm, 세로 4.5cm로 자르고 뚜껑도 2)와 마찬가지로 글루건으로 붙이고 접착 펠트지로 하드보드지를 덮는다.
- ⑤ 완성된 상자 뚜껑에 교구 명을 접착 펠트지를 사용하여 글씨를 프린트를 하거나, 직접 입체적으로 글씨를 써서 가위로 잘라 "내 이름은?"으로 써서 붙이면 교구 보관 상자 완성!

< 교구 보관함 >



(상자 도면)



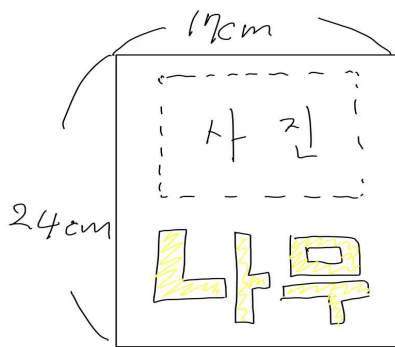
(상자 뚜껑)



자석카드

- ① 철가루 박스에 넣을 자석 카드는 가로 17cm, 세로 24cm로 카드를 자른다. 그리고 카드 가장자리가 뽀족할 수 있기 때문에 둥근 모양으로 자른다.
- ② 잘라놓은 카드 상단에 사진을 넣을 부분을 남긴 뒤, 하단에 롤 자석을 글자 모양대로 잘라 붙인다.
- ③ 롤자석을 붙인 하드보드지에 하얀색 시트지를 잘라 앞 뒤로 붙인 뒤,
- ④ 미리 코팅해 놓은 사진자료를 붙이고, 철가루가 자석이 붙어 있는 카드에 잘 붙는지 철가루 상자에 넣어 확인해본다.

< 자석카드 >



활동방법

1. 철가루 상자에 들어있는 철가루가 무슨 소리가 나는지 이야기를 나눈다.
2. 철가루 상자에 카드를 넣기 전 자석이 붙어 있는 그림카드를 유아들에게 제시한다.
3. 제시한 카드의 사진이 무엇인지 질문한다.
4. 그 다음으로 철가루 상자에 자석 카드를 넣어본다.
5. 유아들이 말한 것이 맞는 단어인지 아동들과 함께 이야기 나눠본다.
6. 유아가 좋아하는 카드를 하나씩 들고 철가루 상자에 넣어본다.
7. 자연물과 날씨, 계절의 대한 주제 외에도 다른 탈 것, 직업, 동물 등의 카드들을 더 만들어 아이들에게 제시한다.