

한국복지대학교

산학협력단

Industry Academic Cooperation Foundation

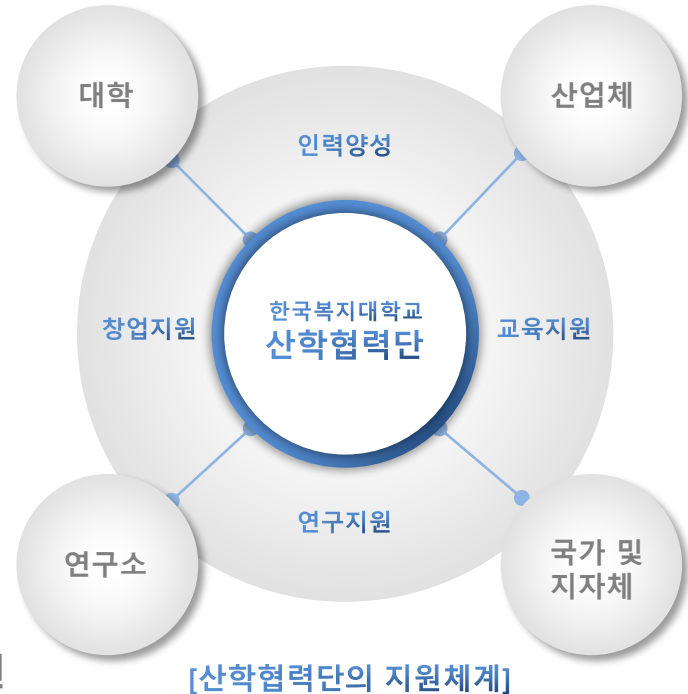
# 한국복지대학교 산학협력단의 주요역할

## 산학협력단은?

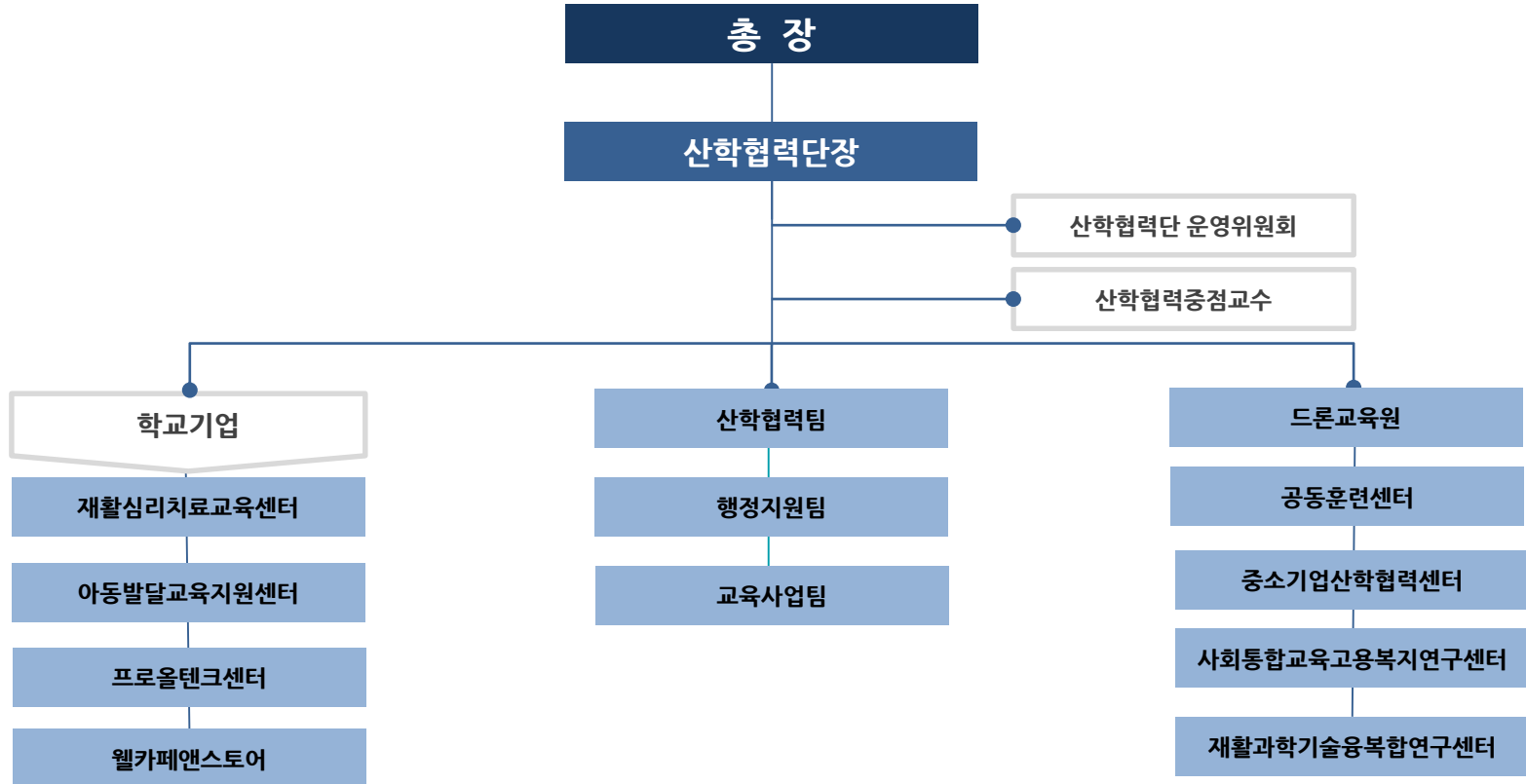
- 대학의 산학협력 사업을 관리 및 지원하는 전담조직
- 증가하는 대학의 산학협력 연구활동의 체계적 지원
- 대학 총장의 지도감독을 받는 대학 산하의 특수법인

## 산학협력단의 역할은?

- 대학의 산학협력 활동에 대한 체계적 관리
- 산학협력 체결 및 지식재산권 취득 및 관리
- 산업체와 협력을 통한 공동기술개발 및 기술지도
- 교내외 산업체 공동교육을 통한 취업연계 및 창업활성화 지원



# 조직도

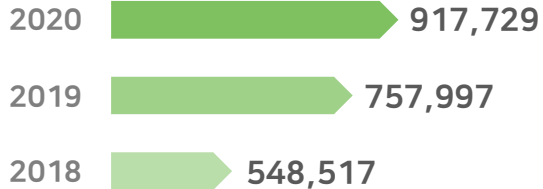


# 숫자로 보는 주요 실적



연구실적(최근 3년)

**22**억



(단위 : 천원)



협약과제(최근 3년)

**55**과제



(단위 : 과제 수)

협약기관 수  
**363**개



산학협력중점교수

**4**명



가족회사 수

**83**개



# 한국복지대학교 산학협력단 연구성과

## 교외 연구비 수주 현황

연도	총 연구비(천원)	연구 과제수
2018	548,517	17
2019	757,997	20
2020	917,729	18

## 지식 재산 권

연도	국내등록
2018	2
2019	1
2020	1



# 2020년도 주요 선정 사업



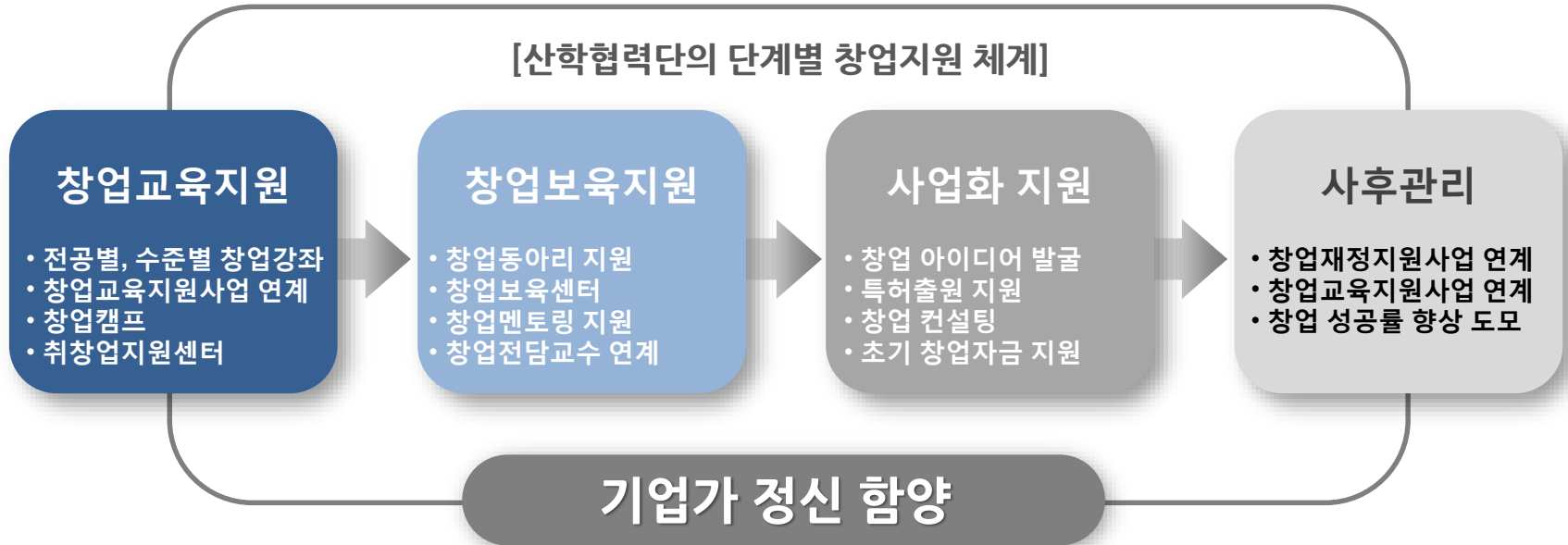
산학협력단  
주요사업 소개

---

[창업지원 및 보육 전담부서로서 교내외 창업활성화 및 지원체제 구축]

# 교내외 창업 총괄 지원

[산학협력단의 단계별 창업지원 체계]



[산업현장 기술지도, 공동연구, 인력 육성 및 학생 취업연계 등 선진 산학협력 체제 구축]

# ‘산학협력 가족회사 제도 운영’

[가족회사 현황]



연번	업체명	비고
1	(주)미래보석감정원	중소기업
2	(주)엔트라주얼리	중소기업
3	(주)주어링	중소기업
4	(주)화인주얼리	중소기업
5	다미보석	소상공인
6	PR주얼리	소상공인
7	바이젯	소상공인
8	윤슬	소상공인
9	(사)한국보석감정사협회	사단법인
10	(사)한국주얼리산업연합회	사단법인
11	서울주얼리산업협동조합	협동조합
12	익산주얼리협동조합	협동조합
13	서울주얼리공예협동조합	협동조합
14	경기도사회복지사협회	사단법인

[사회수요 반영 맞춤형 교육과정 운영을 통한 직무미스매치 해소]

# ‘사회맞춤형 프로그램 운영’

산학협력 EXPO



- 창업지원 성과 공유 및 확산
- 산학협력 문화 확산
- 찾아가는 가족회사 산학협의회 개최

캡스톤디자인  
경진대회



- 2018~2020학년도 12개학과 27팀 참가
- 종합설계 및 프로젝트 개발능력 함양

창업 및 지식재산권  
경진대회



- 우수 아이디어 발굴
- 2018~2020학년도 10개학과 36팀 참가
- 연 600만원 장학금 지원
- 지식재산권 출원 지원

창업유망팀 300  
경진대회 참가 지원



- 교육부 창업유망팀300 참가
- 의료보장학과 서OO 학생 팀명 '자유의지' 창업유망팀 300선정

산학협력  
중점교수 연수



- 산학협력 역량강화 도모
- 산학협력 관련 주요이슈 논의
- 산학협력 성과확산 및 지속가능 기반 논의

[지역산업 맞춤형 인력양성 및 취창업활성화 사업]

# ‘지역산업 맞춤형 일자리 창출’

- 지역산업계의 인력수급 문제 해결
- 청년 및 미취업자 대상 일자리 연계 확대
- 실전 위주 현장수요에 대비된 고용 창출
- 총사업비 : 총 73,000천원
- 2020년도 17명 이수



[유니버설디자인 기반 제품 제작 및 3D프린터 활용]

# ‘메이커 스페이스 구축운영사업’

- 혁신적인 창작 및 창업활동 지원
- 3D프린팅체험 등 5개 프로그램 운영
- 메이커 문화 확산 및 창업기회 제공
- 총사업비 : 총150,000천원
- 2020년도 114명 이수



[세계시민의식 함양 및 국제개발협력 분야 진로탐색 지원]

# ‘KOICA 국제개발협력 이해증진사업’

- 교양 교과목 강의를 통해 글로벌 역량 강화
- 하계 및 동계 해외 현장활동 실시
- 세계 시민의식 고취 및 ODA전문가 자질 함양
- 총사업비 : 총28,000천원
- 2020년도 현재 21명 교육 중



[현장 적응형 인재 양성 및 인프라 지역사회와 공유]

## ‘3단계 학교기업 지원사업’

- 지역산업 맞춤형 현장실습을 통한 취업연계 지원
- 창업실습 교육과정 확대
- 교내 지식자산의 상용화를 통한 수익 창출
- 총사업비 : 총 260,000천원
- 장애인가족상담사 양성과정 등 운영



**감사합니다**